

役立てよう CAN to CAN もう一度。

アルミ缶からアルミ缶へ。アルミ缶は何度もアルミ缶として生まれ変わることができます。アルミ缶のリサイクルにご協力ください。



回収

使用済みアルミ缶は、ボランティア・地方自治体・回収業者を介して、回収センターに集められます。



解砕・選別

プレスされた使用済みアルミ缶の塊をバラバラにほぐします。そしてスチール缶やその他の異物を除去します。

充填

飲料メーカーで中身が詰められます。



アルミ缶は90%以上を回収・再利用しています。

アルミ缶は何度もアルミ缶として生まれ変わることができます。

アルミ缶 リサイクル

原料のボーキサイトからアルミ地金をつくるエネルギーを100%とすると回収したアルミ缶から再生地金をつくるエネルギーは、約3%です!! また、CO₂ (二酸化炭素) 排出量もアルミ缶から再生地金をつくるとわずか約3%ですみす!!

アルミ缶リサイクルで節約できた年間のエネルギーは電力量に換算すると全国世帯数の概ね15日分の使用電力になります。



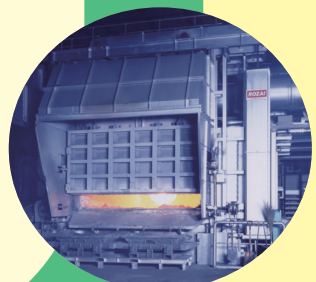
焙焼

加熱し表面の塗料を除去します。



溶解

溶解炉の中でアルミ缶が溶かされます。



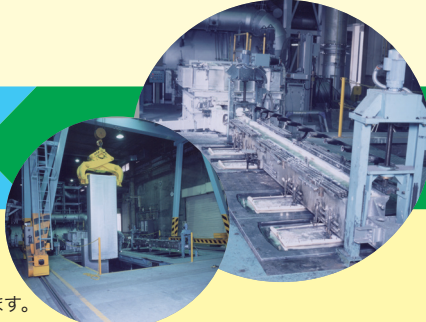
圧延

缶材用コイルに圧延されます。



铸造

再生地金を铸造します。



回収の時のおねがい!

アルミ缶のキャップはそのまま!



アルミボトル缶のキャップは締めて!



軽く水洗いをして、地域のルールに従って、リサイクル回収活動をお願いします。



アルミ缶リサイクル協会

〒170 東京都豊島区南大塚 1-2-12 日僑連会館 2階
0005 ☎03-6228-7764(代表) FAX.03-6228-7769
<http://www.alumi-can.or.jp>



アルミ缶！なんでも Q&A



Q すべてのアルミ缶がリサイクルされているの？

日本で1年間に消費されるアルミ缶の量は、約33万トン（約220億缶）で、そのうち回収されリサイクルされる量は約30万トン（約200億缶）になります。1990年リサイクル率約40%だったのが、95年約70%、2000年約80%と年々リサイクル率が伸び、2015年以降90%以上のアルミ缶がリサイクルされています。



Q アルミ缶はどんなものにリサイクルされるの？

約7割が、アルミ缶へと生まれ変わります。残りの3割のアルミ缶は、アルミ鋳物製品（自動車部材など）に再利用されたり、品質の良い鉄を造るために脱酸剤として利用されます。



Q アルミ缶の集団回収に参加するにはどうしたらいいの？

全国のさまざまな町内会、小・中学校、老人会、子供会などがボランティア活動として資源回収業者と協力しあい、積極的に行っています。また知的障害者支援施設でも地域との交流や社会参加の取組みとして集めている場合もあります。アルミ缶はスクラップ価値が高いため、売却益で会の催しを行ったり、福祉に役立てたりして、活動の輪が広がります。お近くの回収拠点（回収業者）などの問い合わせは当協会 TEL03-6228-7764 までご連絡ください。



Q アルミ缶リサイクルの省エネ効果ってどれくらいなの？

回収、再生地金とされたアルミ缶 約30万トンは、ボーキサイトから新たに地金を造る場合に比べて、電力量に換算すると約110億kwhの節約になり、日本の全世帯数（約6000万世帯）の概ね15日分の使用電力量に相当します。もう少し判りやすくいうと、アルミ缶1個をリサイクルすると液晶テレビが約5時間見られる電気の節約になります。



Q アルミ缶のタブだけを集めると何かもらえるってホント？

「アルミ缶のタブ（とって）を集めると車椅子がもらえるという話がありますが、どこへ連絡したら良いですか？」という問い合わせがありますが、当協会では、そのような事業に関係していませんし、下記の理由によりタブだけを集めるような事は奨励していません。もし、知り合いにタブだけを集めている方がいたら、タブを切り離さずアルミ缶そのものをリサイクルするようすすめてみてください。

理由①タブは切り離すタイプ（プルタブ）から、環境・安全面において、現在の切り離さないタイプ（ステーションタブ）になっています。

理由②アルミは重量で取引されるので、タブだけを集めるより「アルミ缶丸ごと」集めたほうが何十倍もリサイクル価値があります。

理由③缶ボディと同じラインでタブだけ処理すると、コンベアからこぼれ落ちリサイクルできません。タブだけの単独処理になり非効率です。

理由④タブを無理に取り外そうとするとケガをする恐れがあります。

